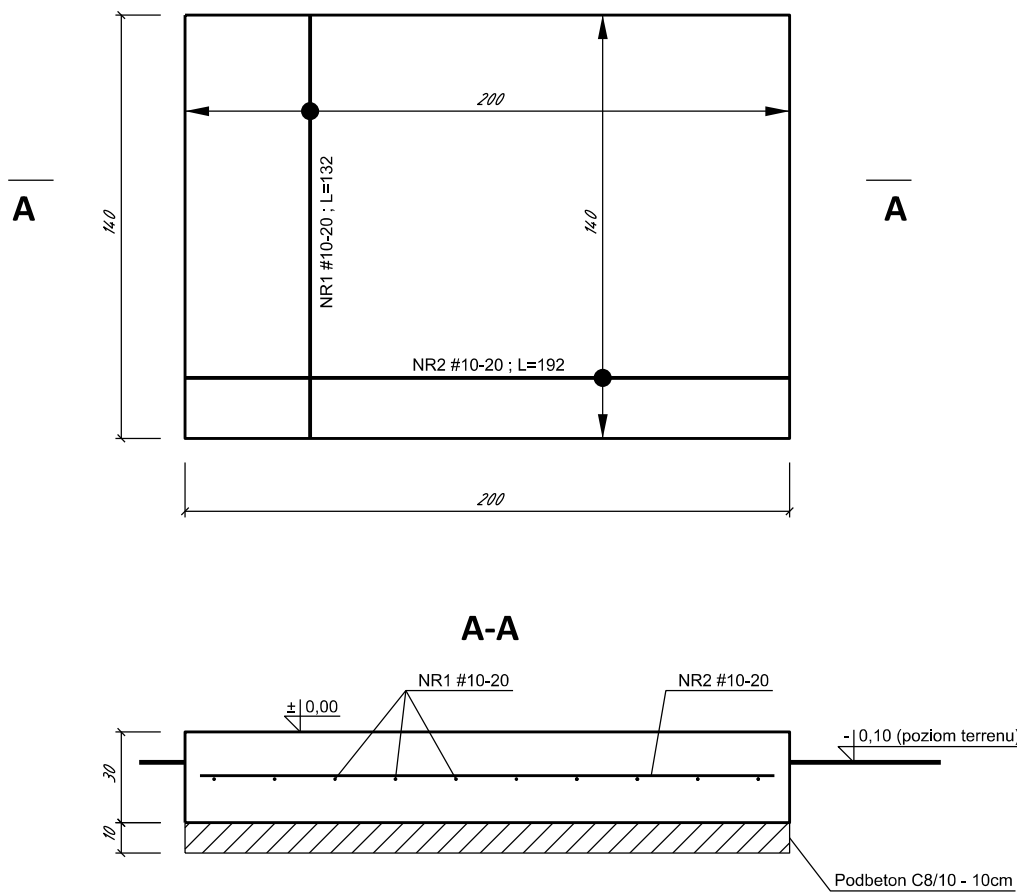


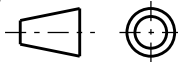
PŁYTA FUNDAMENTOWA POD OBUDOWĘ STUDNI



BETON: C25/30  
STAL: B500SP (C)  
KL. EKSPozyCJI: XC2  
OTULINA : 4cm

UWAGI:  
- Podbeton pod płytą należy wykonać na zagęszczonej podsypce piaskowej o miąższości sięgającej stropu gruntów rodzimych.

NR PRĘTA	GATUNEK STALI	ŚREDNICA PRĘTA [mm]	DŁUGOŚĆ PRĘTA [m]	CAŁK. LICZBA PRĘTÓW	CAŁK. DŁUGOŚĆ PRĘTÓW [m]	MASA CAŁK. [kg]
1	B500SP	10	1,32	10	13,2	8,2
2	B500SP	10	1,92	8	15,36	9,5
Σ =						17,7

JEDNOSTKA PROJEKTOWA / <small>DESIGN UNIT</small>		FAZA <small>PHASE</small>	
Inżynieria Środowiska "ELGAJ" Leszek Kondratowicz Zbiersk Cukrownia 68/2 62-830 Zbiersk		PROJEKT TECHNICZNY	
ZADANIE / <small>TASK</small>		BRANŻA <small>TRADE</small>	
Przebudowa i rozbudowa stacji uzdatniania wody w miejscowości Dębe  Dębe, gmina Żelazków jedn. ewid. nr: 300711_2, obręb: 0005 Dębe, działka nr: 77/6		KONSTRUKCJA	
TYTUŁ / <small>TITLE</small>		SKALA <small>SCALE</small>	DATA <small>DATE</small>
PŁYTA FUNDAMENTOWA POD OBUDOWĘ STUDNI		1:25	10.2025
PROJEKTANT KONSTRUKCJI / <small>STRUCTURAL DESIGNER</small>		RZUTOWANIE <small>PROJECTION</small>	
mgr inż. Michał Majchrzak			
WKP/0013/POOK/22 spec. konstrukcyjno-budowlana			
PROJEKTANT SPRAWDZAJĄCY / <small>CHECKING DESIGNER</small>			
mgr inż. Piotr Wawrzynowicz		WKP/0270/POOK/19 spec. konstrukcyjno-budowlana	
NUMER RYSUNKU <small>DRAWING No.</small>		NUMER REWIZJI <small>REVISION No.</small>	
PT-K-08		-	
FAZA - BRANŻA - RYSUNEK			